

10

กิจกรรมที่อยากทำร่วมกับครอบครัว ประจำปี 2567



กรมกิจการสตรีและสถาบันครอบครัว



@linefamily



<http://www.dwf.go.th/>



02 659 6721



จัดทำโดย กรมกิจการสตรีและสถาบันครอบครัว
กระทรวงการพัฒนาสังคมและความมั่นคงของมนุษย์

10

คำพูดที่อยากได้ยินจากคนในครอบครัว

ประจำปี 2567

4. เก่งมาก/
เยี่ยมมาก
36.97%

5. เป็นห่วงนะ/
เป็นกำลังใจให้นะ
36.49%

6. สู้ ๆ นะ
32.59%

7. มีตั้งค์ใช้ใหม่/
เอาเงินไปใช้สิ
31.88%

3. เหนื่อยไหม/
ไหวไหม
42.60%

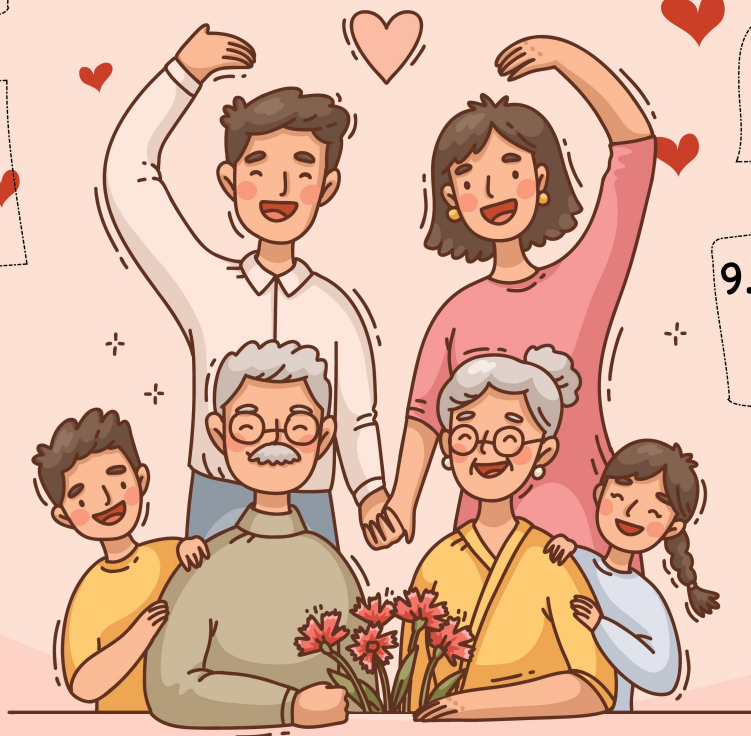
8. คิดถึงนะ
27.09%

2. ภูมิใจนะ/
ดี/เยี่ยม
43.21%

9. ดูแลสุขภาพด้วยนะ/
พักผ่อนบ้างนะ
26.96%

1. รักนะ
48.86%

10. ทำได้อยู่แล้ว/
ทำดีแล้ว/ทำได้ดี
ทำดีมาก 22.45%



กรมกิจการสตรีและสถาบันครอบครัว



<http://www.dwf.go.th/>



@linefamily



02 659 6721



จัดทำโดย กรมกิจการสตรีและสถาบันครอบครัว
กระทรวงการพัฒนาสังคมและความมั่นคงของมนุษย์

10 สิ่งที่ควรทำ (Do)

กับคนในครอบครัว ประจำปี 2567



4.เอาใจใส่
56.74%

3.เป็นกำลังใจให้กัน
58.87%

2.เข้าใจกัน
63.03%

1.ดูแลช่วยเหลือกัน
68.42%

5.ห่วงใยกัน
43.34%

6.ให้เกียรติกัน
29.55%

7.รักกัน
29.04%

8.ใช้เหตุผลและผล
25.85%

9.พูดคุย/
สื่อสารกัน
24.56%

10.ปรึกษากัน
23.14%



กรมกิจการสตรีและสถาบันครอบครัว



@linefamily



<http://www.dwf.go.th/>



02 659 6721

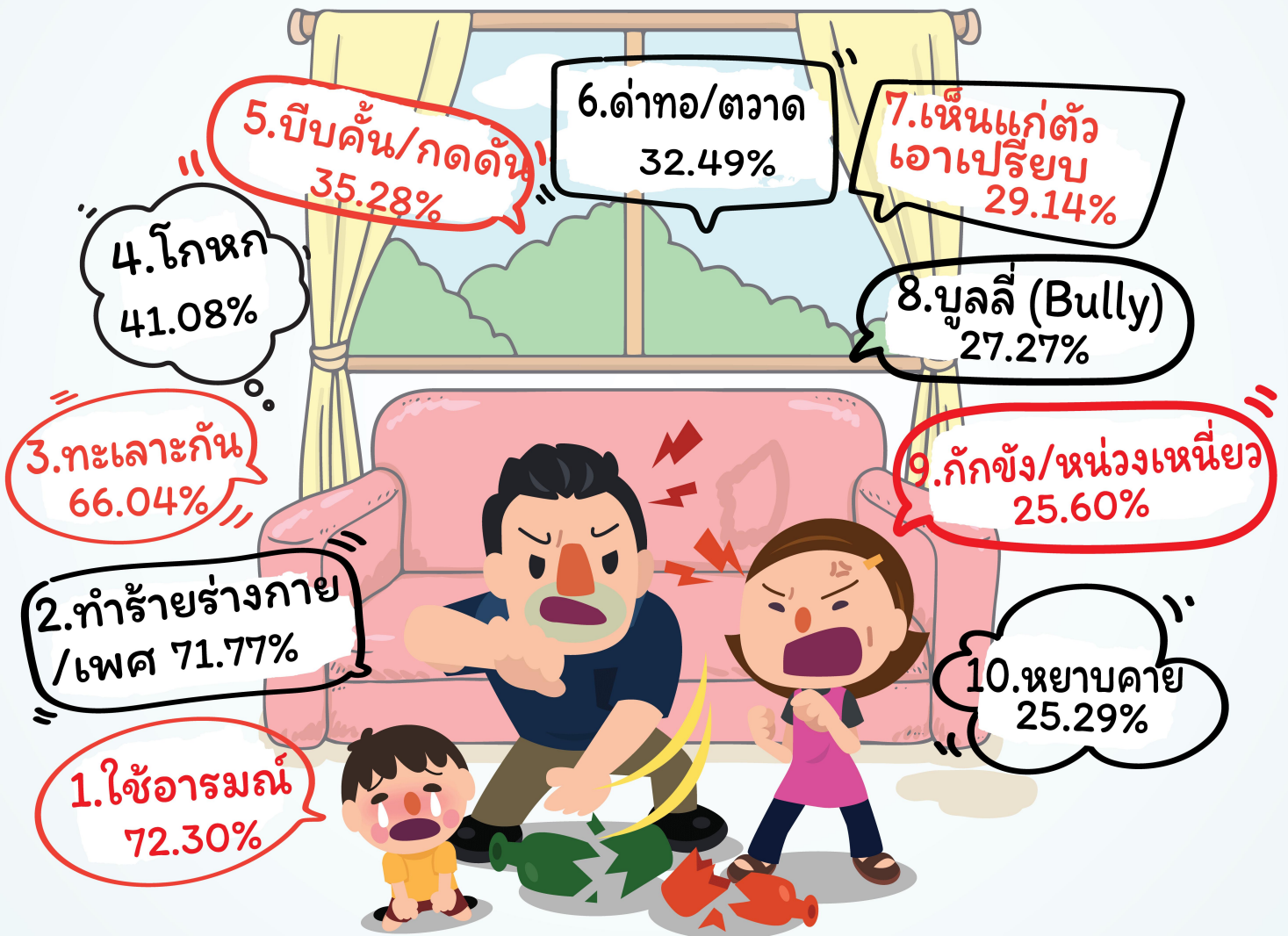


จัดทำโดย กรมกิจการสตรีและสถาบันครอบครัว
กระทรวงการพัฒนาสังคมและความมั่นคงของมนุษย์

10

สิ่งที่ไม่ควรทำ (Don't)

กับคนในครอบครัว ประจำปี 2567

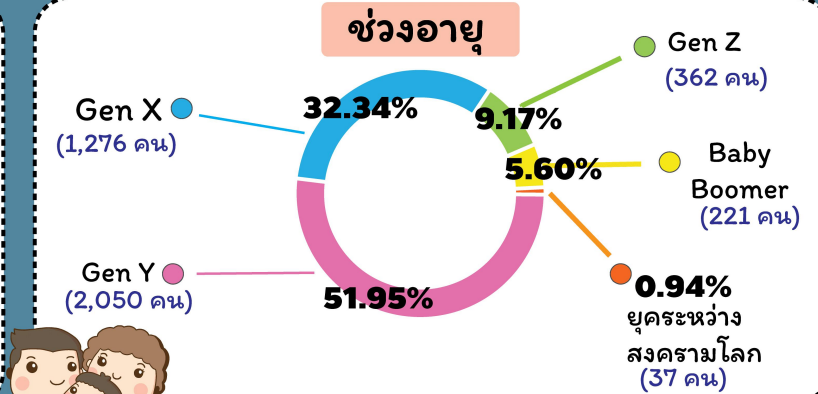


ผลการสำรวจความคิดเห็นต่อแนวทาง

เพื่อสร้างสัมพันธ์ภาพในครอบครัว ประจำปี 2567

กรมกิจการสตรีและสถาบันครอบครัว (สค.) ได้จัดทำแบบสำรวจฉบับนี้ เพื่อรับฟังความคิดเห็นข้อเสนอจากผู้มีส่วนเกี่ยวข้องและประชาชนทั่วไป ในการส่งเสริมความเข้มแข็งของสถาบันครอบครัว

สำรวจข้อมูลตั้งแต่วันที่ 18 ธันวาคม 2566 – 31 มกราคม 2567 จากผู้มีส่วนเกี่ยวข้องและประชาชนทั่วไป จำนวน **3,946** คน

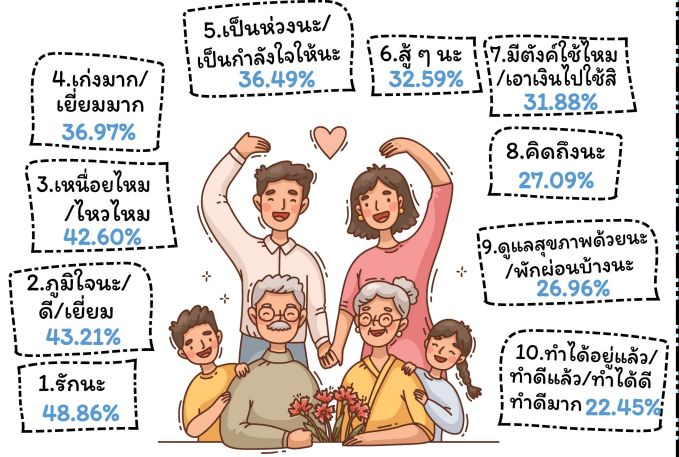


10 กิจกรรมที่อยากทำร่วมกับครอบครัว



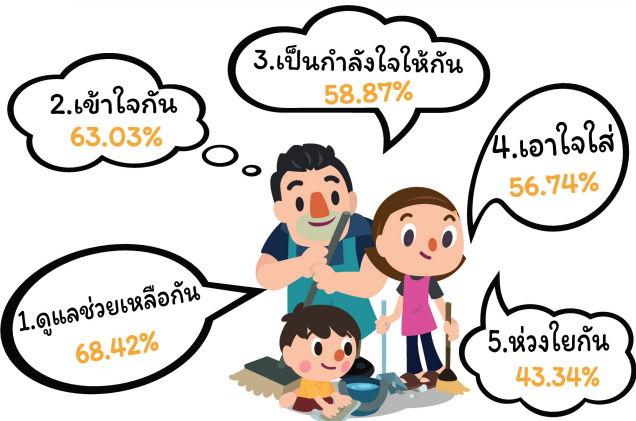
หมายเหตุ ผู้ตอบแบบสำรวจเลือกตอบได้มากกว่า 1 ข้อ

10 คำพูดที่อยากได้ยินจากคนในครอบครัว



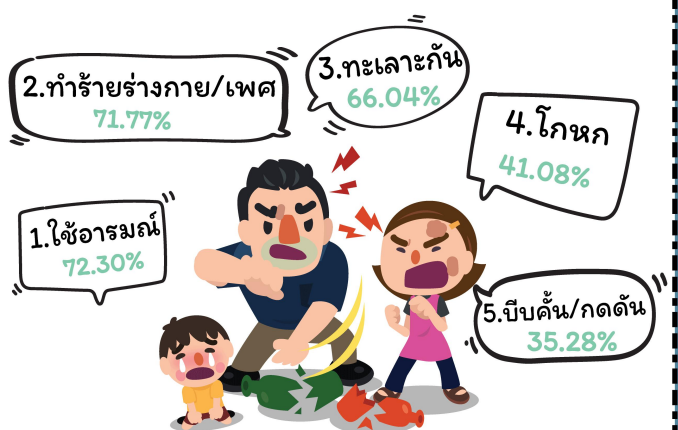
หมายเหตุ ผู้ตอบแบบสำรวจเลือกตอบได้มากกว่า 1 ข้อ

สิ่งที่ควรทำ (Do) กับคนในครอบครัว



หมายเหตุ ผู้ตอบแบบสำรวจเลือกตอบได้มากกว่า 1 ข้อ

สิ่งที่ไม่ควรทำ (Don't) กับคนในครอบครัว



หมายเหตุ ผู้ตอบแบบสำรวจเลือกตอบได้มากกว่า 1 ข้อ



จัดทำโดย กรมกิจการสตรีและสถาบันครอบครัว กระทรวงการพัฒนาสังคมและความมั่นคงของมนุษย์



ผลสำรวจความคิดเห็นต่อการจัดสวัสดิการ ที่เป็นมิตรต่อครอบครัว ประจำปี 2567

กรมกิจการสตรีและสถาบันครอบครัว สค. ได้จัดทำแบบสำรวจฉบับนี้ เพื่อรับฟังความคิดเห็นข้อเสนอจากผู้มีส่วนเกี่ยวข้องและประชาชนทั่วไป มากำหนดนโยบายสวัสดิการมาตรการ และแนวปฏิบัติที่สามารถนำมาขับเคลื่อนการส่งเสริมความเข้มแข็งของสถาบันครอบครัว

สำรวจข้อมูลตั้งแต่วันที่ 18 ธันวาคม 2566 - 31 มกราคม 2567 จากผู้มีส่วนเกี่ยวข้องและประชาชนทั่วไป จำนวน **4,270** คน

26.23 %



เพศชาย

เพศ

73.49 %



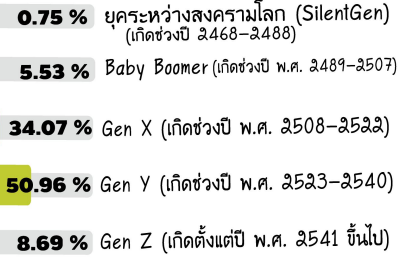
เพศหญิง

0.28 %



อื่น ๆ

ช่วงอายุ



ลักษณะครอบครัว



ครอบครัวเดี่ยว **(59.56%)**



ครอบครัวขยาย **(35.06%)**

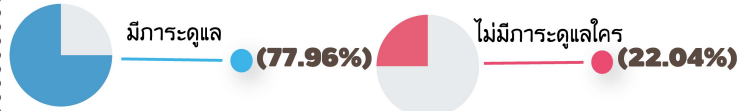


ครัวเรือนคนเดียว หรืออาศัยกับคนอื่นที่ไม่ใช่ญาติ **(4.68%)**



ลักษณะครอบครัวพิเศษ **(0.70%)**

การดูแลสมาชิกในครอบครัว



ภาระที่ต้องดูแลสมาชิกในครอบครัว 5 อันดับแรก *เฉพาะผู้ที่ระบุว่ามีการดูแล*

58.99 % ผู้สูงอายุ 60 ปีขึ้นไป

42.89 % เด็กกลุ่มช่วงอายุ 0-12 ปี

23.73 % เด็กวัยมัธยม 13-18 ปี

14.15 % วัยนักศึกษา 19-21 ปี

9.01 % ผู้ว่างงาน

หมายเหตุ ผู้ตอบแบบสำรวจเลือกตอบได้มากกว่า 1 ข้อ

นโยบาย สวัสดิการ หรือแนวทางปฏิบัติที่คิดว่าเหมาะสมและมีความจำเป็นสำหรับบริบทชีวิตครอบครัว 10 อันดับแรก

60.96% วันลาฉุกเฉินเพื่อการดูแลสมาชิกในครอบครัว (โดยไม่ต้องขออนุมัติล่วงหน้า)

45.64% ยืดหยุ่นเวลาเข้าและออกจากที่ทำงาน เช่น ช่วงเวลาเข้า-ออกการทำงานให้เลือกหลากหลายช่วงเวลา

34.52% Work From Home

32.86% สนับสนุนการศึกษาของบุตร/ทุนการศึกษาคู่สมรส เช่น ลดค่าเรียนสำหรับครอบครัวที่มีบุตรมาก

30.30% สวัสดิการ Day Care /Night Day เพื่อดูแลพ่อแม่สูงวัย ผู้พิการ

พนักงานสามารถเพิ่มชั่วโมงการทำงานในแต่ละวันให้ครบจำนวนชั่วโมงการทำงานต่อสัปดาห์ เพื่อเพิ่มวันหยุด เช่น ปกติทำงาน 8 ชั่วโมงต่อวัน (40 ชั่วโมงต่อสัปดาห์) แต่ขอทำงานเพิ่มเป็นวันละ 10 ชั่วโมง เพื่อให้มีวันหยุดเพิ่มขึ้นอีก 1 วัน เป็นต้น

27.92%

19.93% การจัดหาหน่วยงานที่เกี่ยวข้องมาให้คำปรึกษาในการชำระหนี้สิน ทั้งในระบบและนอกระบบ การตั้งกองทุนช่วยเหลือโดยมีระยะดำเนินการ

19.53%

จัดคอร์สฝึกอบรมเกี่ยวกับความรู้ด้านการบริหารจัดการเงิน / การออม / การลงทุน/ การจัดการหนี้

19.16%

ให้สิทธิการลาให้แก่พนักงานชาย และพนักงานที่มีความหลากหลายทางเพศ กรณีมีการรับเด็กเป็นบุตรบุญธรรม ตั้งแต่ 3 วันจนถึง 15 วัน โดยจ่ายค่าจ้างเต็มจำนวน

14.07%

บริการที่ปรึกษาด้านจิตวิทยาสำหรับพนักงานและครอบครัว

หมายเหตุ ผู้ตอบแบบสำรวจเลือกตอบได้มากกว่า 1 ข้อ